

«СОГЛАСОВАНО»

Директор

лесничества- филиала  
ГКУ РМЭ «\_\_\_\_\_ межрайонное  
управление лесами»

«\_\_\_\_\_» \_\_\_\_\_ 20\_\_ год

«УТВЕРЖДАЮ»

Директор ООО \_\_\_\_\_

«\_\_\_\_\_» \_\_\_\_\_ 20\_\_ год

**ПРОЕКТ ЛЕСОВОССТАНОВЛЕНИЯ**  
(искусственное лесовосстановление)  
(комбинированное лесовосстановление)  
на (весну, осень) 20\_\_ год

Лесничество: Совешское

Участковое лесничество Ромашкино лесной участок Совешский

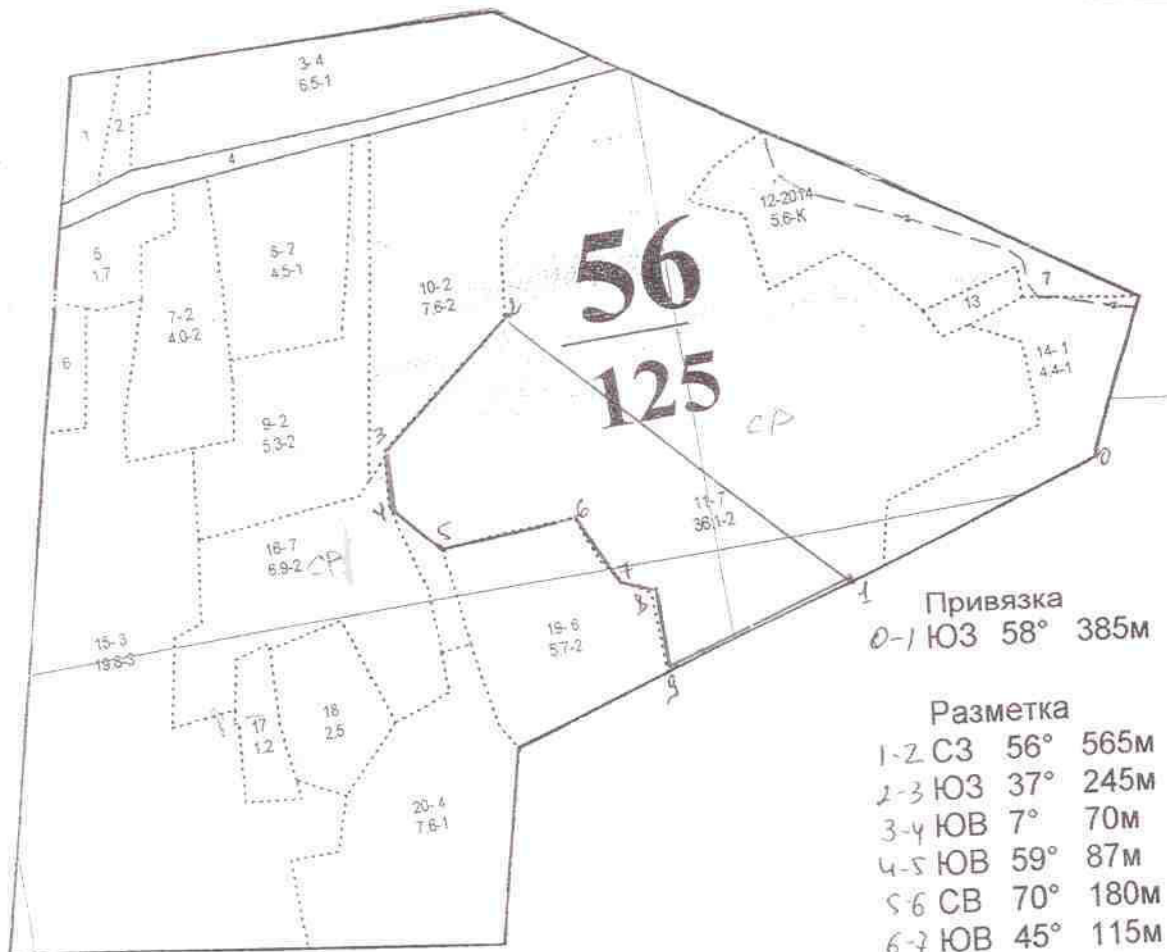
Номер квартала 56, номер выдела 11

Площадь участка 11,3 га,

Целевое назначение лесов - (защитные, эксплуатационные) эксплуатационное

главная порода Береза, сопутствующие породы Ель

Обоснование проектируемых мероприятий (соответствие способа лесовосстановления в зависимости от количества жизнеспособного подроста и молодняка главных лесных пород по типам лесорастительных условий (Правила лесовосстановления, Приложение 17, таблицы 2):



Привязка  
0-1 ЮЗ 58° 385м

Разметка

1-2	СЗ	56°	565м
2-3	ЮЗ	37°	245м
3-4	ЮВ	7°	70м
4-5	ЮВ	59°	87м
5-6	СВ	70°	180м
6-7	ЮВ	45°	115м
7-8	ЮВ	72°	35м
8-9	ЮВ	17°	118м
9-1	СВ	57°	270м

ГКУ РМЭ Совхозное л. во Совхозный лесной участок

КАРТОЧКА УЧЕТА ПОДРОСТА

Вид рубки СР кв. 56 выд. 11 пл. 4,3 га.

Порода Ель Пл. учётной площади - кв.м. R - 1.78 м

№ уч. Пл.	Порода	До 0,5 м	0,6-1,5 м	Более 1,6 м
1	Ель			2
2				2
3				-
4				-
5				2
6				2
7				-
8				-
9				-
10				2
11				3
12				-
13				2
14				2
15				-
16				-
17				2
18				2
19				1
20				1
21				-
22				-
23				-
24				2
25				2
26				-
27				3
28				-
29				2
30				-
31				-
32				-
33				2
34				-
35				2
36				-
37				2
38				-
39				2
40				2
41				-
42				2
43				-
44				2
45				-
46				2
47				-
48				-
49				-
50				1000
итого				

Количество подроста на 1 га. 1000 шт. на всей площади 44300  
 Суммарная пл. учётных площадок 500 кв.м. Ср высота 3,5  
 Средний возраст 20 лет. Встречаемость 50 %

Александр Александрович (Скворцов)

Субъект Российской Федерации РМТ  
Лесной район Совейское  
Лесничество Совейское Участковое лесничество Рогинское

**ПРОЕКТ**

искусственного лесовосстановления № 2 / 2020 год

1. № квартала 56 № выдела 11
2. Площадь лесного участка, га 12,4
3. Лесорастительные условия лесного участка:
  - 3.1. Рельеф ровный
  - 3.2. Гидрологические условия
  - 3.3. Почва Влажная
- 3.4. Поврежденность почвы участка (степень) среднее  
тип, механический состав, влажность  
слабая, средняя, сильная
- 3.5. Степень задернения среднее  
слабая, средняя, сильная
- 3.6. Степень минерализации почвы 10-15%
- 3.7. Группа типов леса, тип лесорастительных условий ЕЛПШ с 2
4. Категория участка лесовосстановления вырубка 2019г  
вырубка, гарь, прогалина, иная (год, месяц)
5. Исходный породный состав участка лесовосстановления 10Б
6. Количество пней, тыс.шт./га 0,03
- 6.1. Средняя высота пней, см 35 6.2. Средний диаметр пней, см 42
7. Состояние очистки от порубочных остатков и валежника (захламленность) отсутствует  
отсутствует, слабая, средняя, сильная
8. Завалуненность, % слабая  
слабая, средняя, сильная, иные препятствия
9. Категория доступности для техники а  
а, б, в, г
10. Характеристика сохраненного подроста главных пород:
  - 10.1. Количество подроста по категориям крупности тыс.шт./га крупный Ель 1000/га  
мелкий, средний, крупный
  - 10.2. Количество подроста в пересчете на крупный, тыс.шт./га 1000 в т.ч. по породам
  - 10.3. Жизнеспособность подроста жизнеспособный  
жизнеспособный, нежизнеспособный
  - 10.4. Категория густоты редкий  
редкий, средний, густой
  - 10.5. Средняя высота подроста, м 3,0
  - 10.6. Средний возраст подроста, лет 15
  - 10.7. Встречаемость подроста, %
  - 10.8. Распределение по площади неравномерное  
равномерное, неравномерно, групповое
11. Характеристика возобновления сопутствующих древесных пород, кустарника:  
порода — количество, шт./га — средняя высота, м —
- 11.1. Характеристика возобновления нежелательных пород: порода Ос количество, шт./га 500  
средняя высота, м 0,6
12. Проектируемый способ лесовосстановления искусственное
13. Обоснование проектируемого способа лесовосстановления
- 13.1. Обоснование главных лесных древесных пород искусственное лесовосстановление
- 13.2. Обоснование породного состава восстанавливаемых лесов
14. Период лесовосстановления апрель - май 2020г  
начало, окончание (месяц, год)
15. Технология (методы) выполнения работ по лесовосстановлению:
  - 15.1. Расчистка и подготовка участка полосная с корчевкой (без корчевки) пней, сплошная, понижение пней  
расстояния между центрами полос        м, ширина полос        м
  - 15.2. Подготовка почвы: борозды  
полоса, борозда, площадка, иное
    - 15.2.1. Расстояние между центрами рядов посадочных (посевных мест), м 5 × 0,6 м
    - 15.2.2. Общая протяженность рядов посадочных (посевных мест), км/га
    - 15.2.3. Срок подготовки почвы сентябрь 2019г месяц, год

\* а - доступно без расчистки и корчевки пней, б - узкополосная расчистка без корчевки пней, понижение пней, в - узкополосная расчистка с корчевкой пней диаметром до 24 см, г - широкополосная расчистка с корчевкой всех пней на

15.3. Метод создания посадки на цель соснового

16. Характеристика посадочного (посевного) материала саженцы 3 летки  
посадки/ посев (месяц, год)  
вид, сеянцы, саженцы, возраст (лет), размеры стволика (высота, диаметр корневой шейки)

17 Предпосевная подготовка семян семена: селекционная категория семян, происхождение, класс качества семян  
18 Норма высева, кг/га снегование, стратификация, обработка фунгицидами, иная

19 Размещение семян при посеве строчками, лунками, иное

20 Схема размещения посадочных, посевных мест: расстояния между рядами 5 м, в рядах 0,6 м

21 Густота посадки, посева, тыс.шт/га 3333

22 Видовой состав культивируемых пород, ед. в т.ч. главная (ые) сопутствующая(ие)

23 Схема смешения пород Б-Б-Б

24 Дополнение 1, количество посадочных мест, тыс.шт./га 500/19

25 Уход за лесными культурами (агротехнический, лесоводственный):

25.1. Количество агротехнических уходов всего 7  
по годам 2020-1, 2021-2, 2022-2, 2023-1, 2024-1

Технология ручная обработка, рыхление почвы с уничтожением травянистой древесной растительности  
в рядах и междурядьях, подавление, скашивание растительности механическим способом;  
примесные химических средств для уничтожения травянистой и древесной растительности в зоне роста культур, подкормка и полив культур

25.2. Количество лесоводственных уходов всего по годам

Технология уничтожение или предупреждение появления травянистой и нежелательной древесной растительности

26 Борьба с вредителями, болезнями леса

27 Противопожарные мероприятия Охрана почв лесовосстановление  
перечень мероприятий, объем работы

28 Иные мероприятия лесовосстановление  
перечень мероприятий, объем работы

29 Проектируемые показатели восстанавливаемых лесов  
Приживаемость лесных культур, %: 1 год 86%, 2 год 84%

Параметры лесных культур в возрасте 5 лет (5 лет, иной возраст):  
количество деревьев культивируемых пород, тыс.шт./га, всего 2100 в т.ч. по породам Б-2100 Е-500

соотношение средних высот деревьев культивируемых пород и естественно возобновившихся сопутствующих (нежелательных) пород 00 - 400

30. Требования к молоднякам, площади которых подлежат отнесению к землям, на которых расположены леса:

30.1. Проектируемый возраст (год) отнесения к землям, занятым лесными насаждениями

30.2. Количество деревьев главных лесных древесных пород, не менее тыс.шт./га

30.3. Состав пород ББЕ

30.4. Средняя высота главной породы, не менее, м 2м

30.4.1. Соотношение средних высот деревьев культивируемых пород и естественно возобновившихся сопутствующих (нежелательных) пород

31. Объем работ по лесовосстановлению, га 11,3  
площадь лесовосстановления

К Проекту прилагаются:  
1. Карточка обследования лесного участка  
2. Перечетная ведомость жизнеспособного подроста при обследовании участка лесовосстановления  
3. Чертеж участка

«            » г.                                   
должность подпись Ф.И.О

### Карточка обследования лесного участка

Ленинчество\_Советское Участковое л-во: Ронгинское  
Лесной участок Советский, кв.56, выдел 11, делянка 1  
Площадь 11,3 га

1. Категория лесокультурной площади: Вырубка
2. Рельеф, механ. состав почвы, степень влажности: ровный  
, влажная
3. Тип леса, тип лесорастительных условий: ЕЛПШ с2
4. Захламленность, м<sup>3</sup> 1,5 наличие пней 350 шт. га. средний диаметр 40 см.
5. Наличие естественного возобновления 1000, тыс. шт.
6. Способы и время подготовки площади ПКЛ-70 Сентябрь-  
2019
7. Метод и способ создания культур Борозды, под мечь  
колесо
8. Целевое назначение лесов  
эксплуатационные

Исполнитель: мастер леса Ахмедшин Р.М.  
(должность, ФИО, подпись, число)

